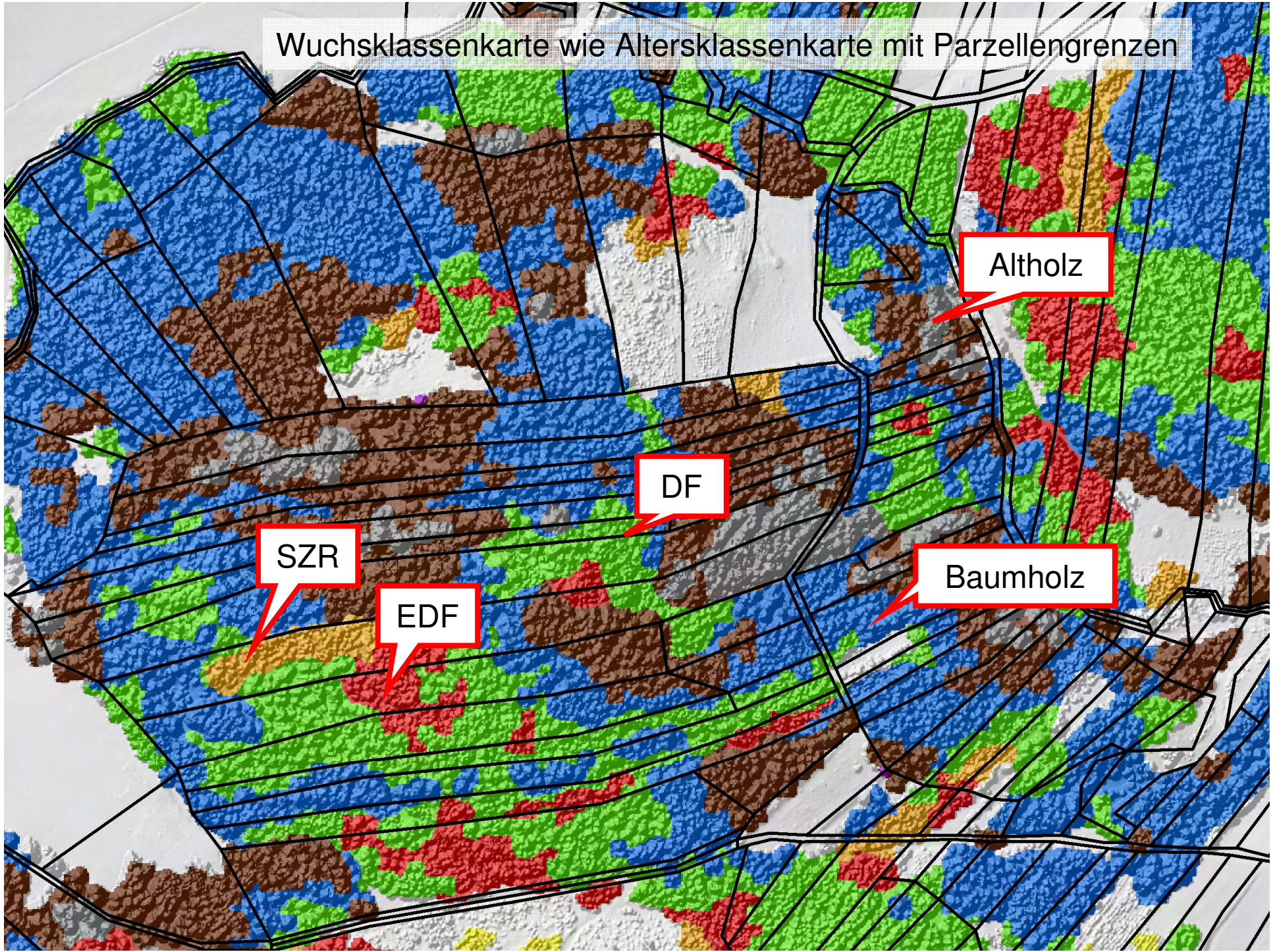




Wuchsklassenkarte wie Altersklassenkarte mit Parzellengrenzen



SZR

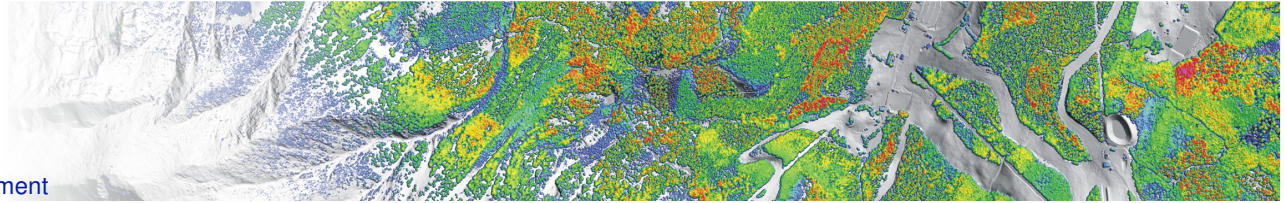
EDF

DF

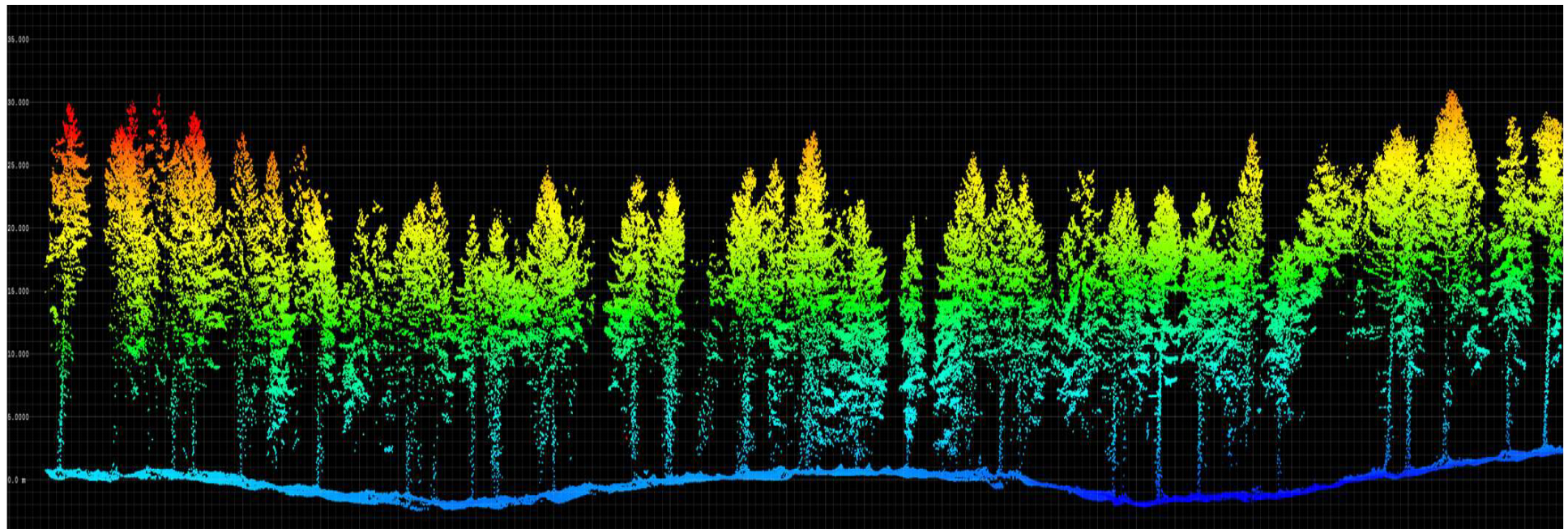
Altholz

Baumholz

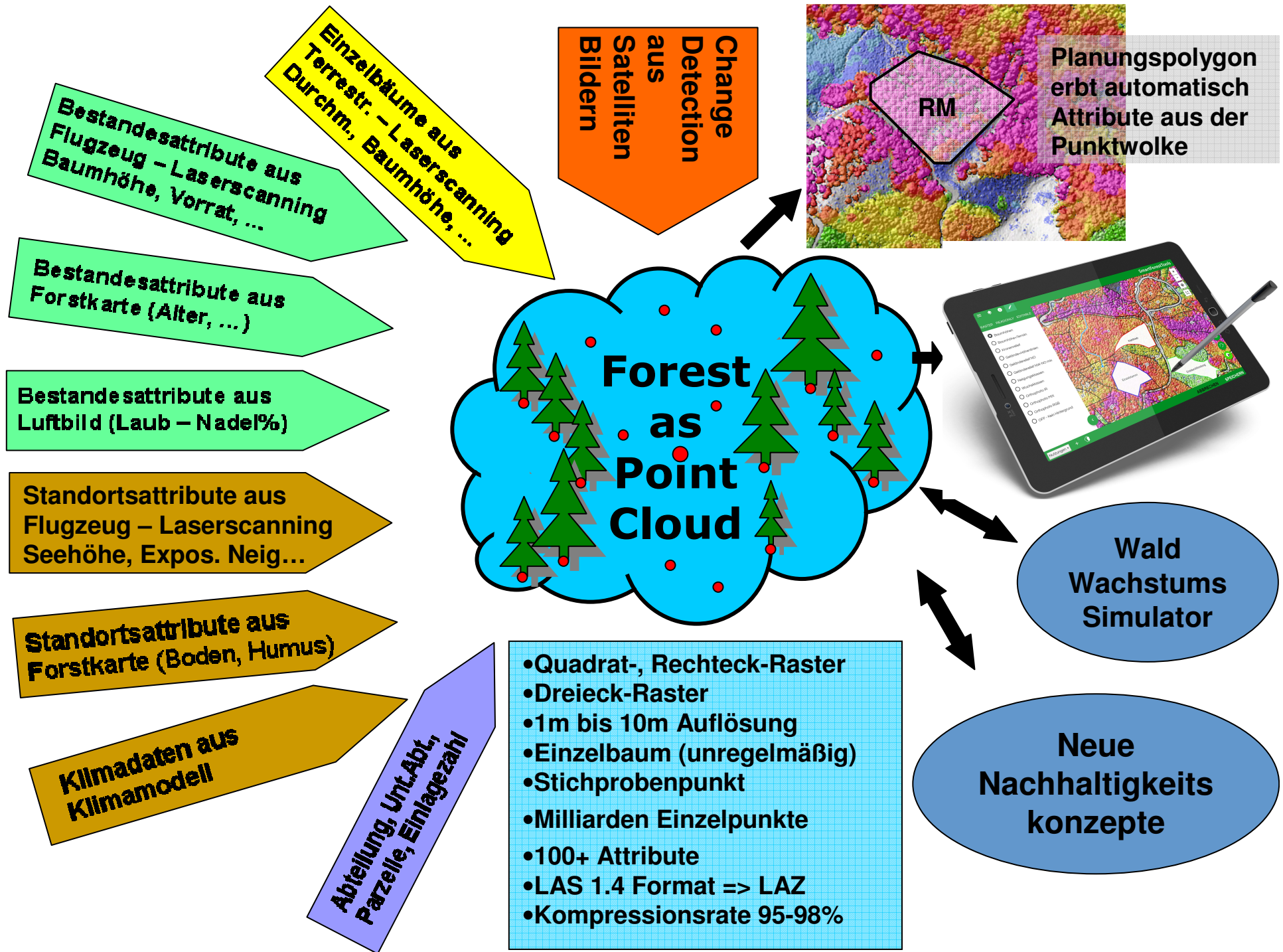




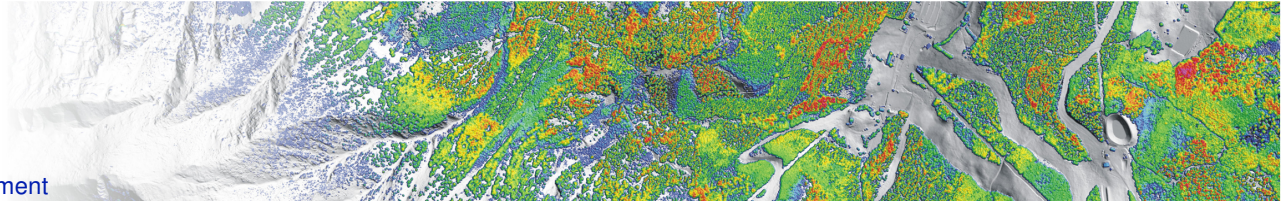
# Laserscanning Punktwolke von Tiefflug mit Leichtflugzeug 200 Echos / m<sup>2</sup>











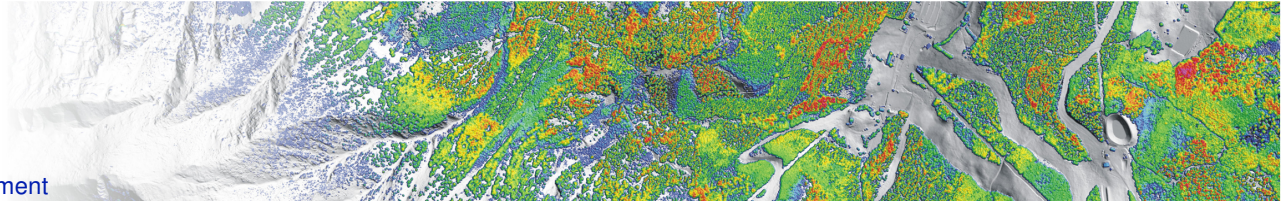
# Der Wald als Punktwolke

- Einzelbaum-Repräsentation
- Darstellung fließender Übergänge
- Nutzung unterschiedlichster Datenquellen
- Vererbung von Eigenschaften auf Planungsflächen
- Automatisierte Datenaktualisierung
- Nachhaltigkeitskonzepte (räumliche Verteilung der Holzernte)
- Schnittstelle zur Waldwachstums-Simulation





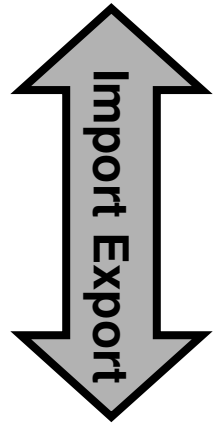
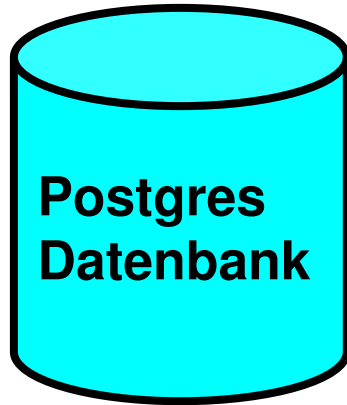
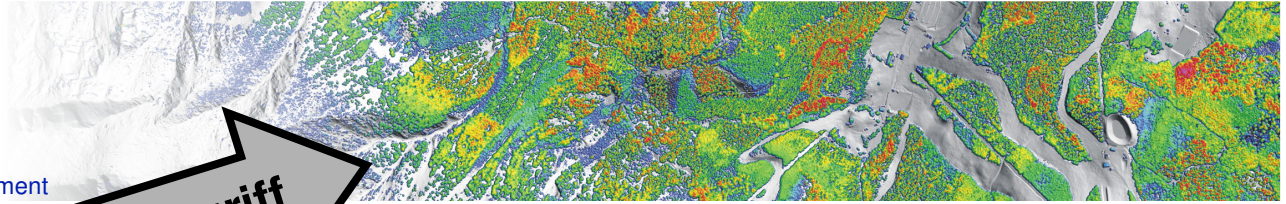




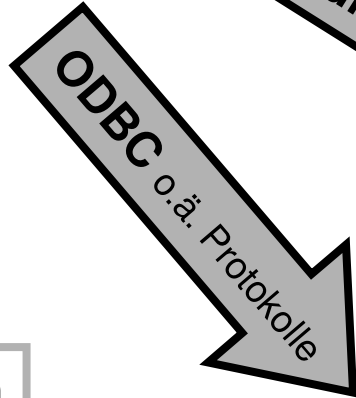
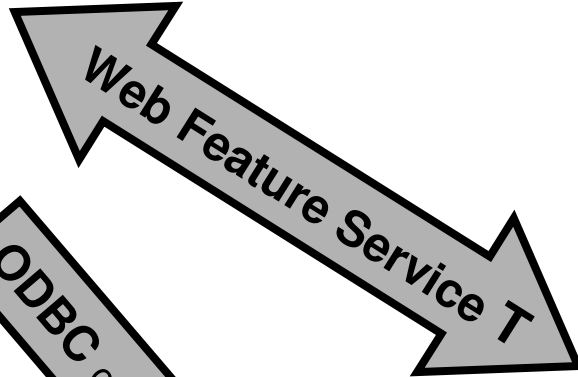
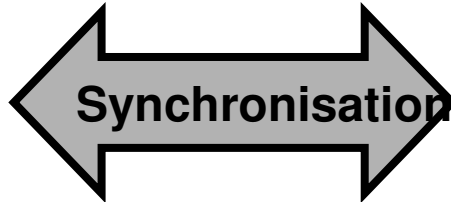
# Was macht die SmartForestTools einzigartig?

- Alle Daten und Funktionen sind von Beginn an web-unabhängig auf dem Gerät
- **F**orest as **P**oint **C**loud Format; Polygone erben automatisch die Attribute von der **FPC** (Einzelbäume möglich)
- (fast) beliebig viele Attribute aus unterschiedlichen Quellen
- Einfache Flächenbildung durch „Spaghetti-Klick“
- Riesige Mengen Bilddaten als Hintergrund werden platzsparend lokal gespeichert und performant dargestellt
- Synchronisation der veränderbaren Datenschichten mit zentraler Datenbank auf Knopfdruck
- Berichtswesen in Excel mit Datenbankzugriff

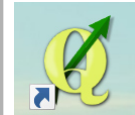




Shape-Dateien  
GPX-Dateien  
Tabellen

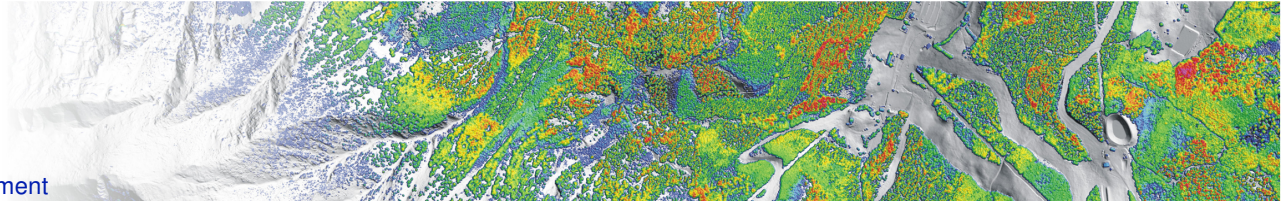


Quantum GIS  
Arc GIS  
Dektop GIS



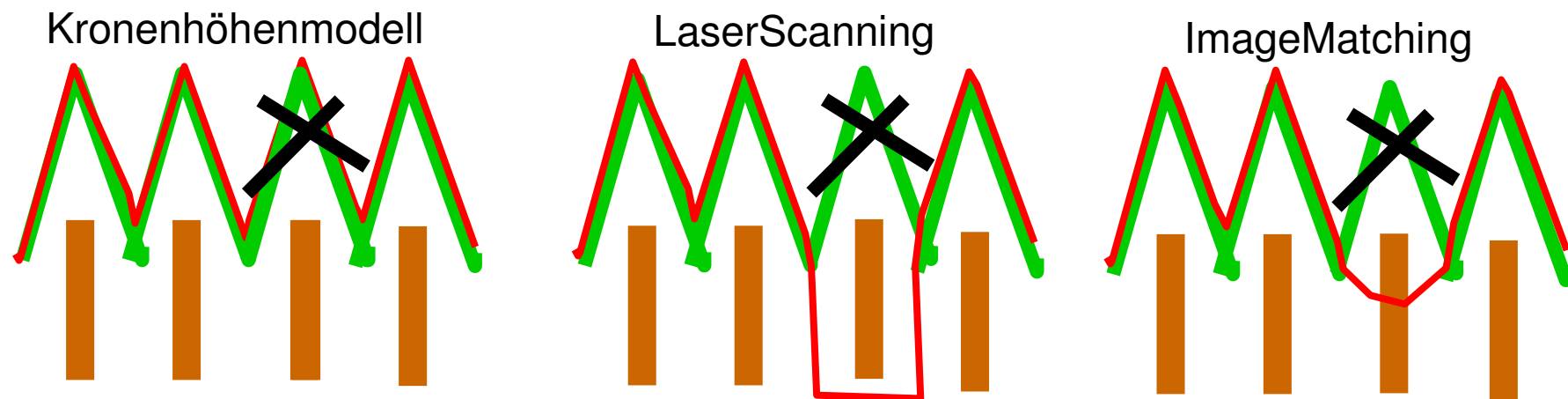
Reports  
Excel-Auswertungen



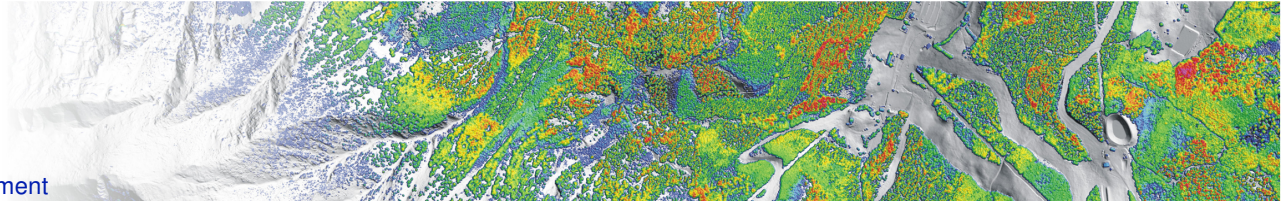


# Datenaktualisierung

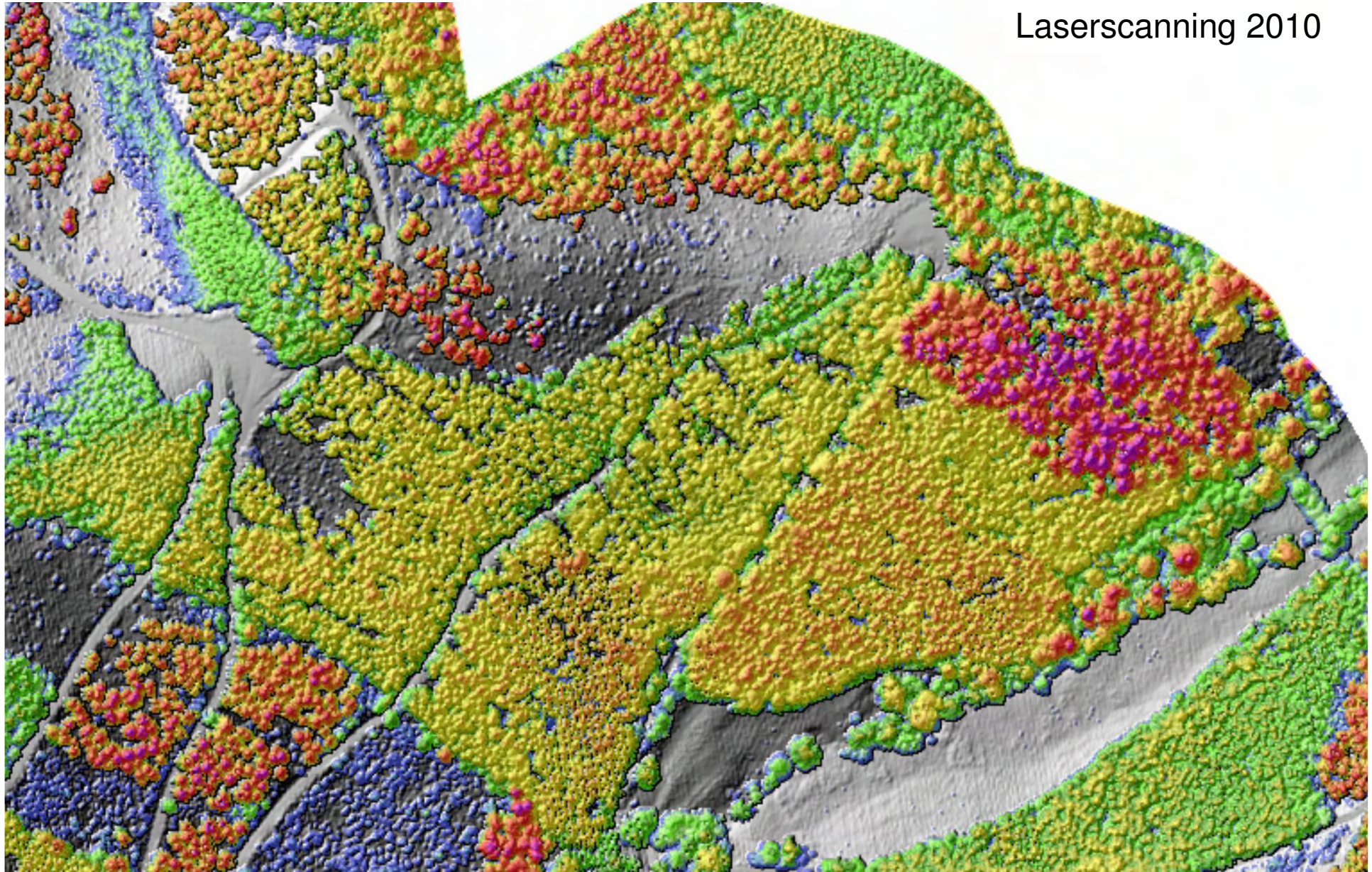
- Befliegungen des BEV alle 3 Jahre
- Digitale Orthophotos RGB + Infrarot
- Oberflächenmodell aus ImageMatching
- Change Detection



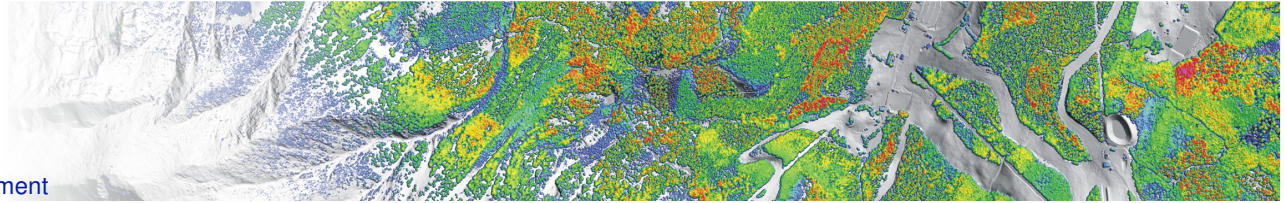




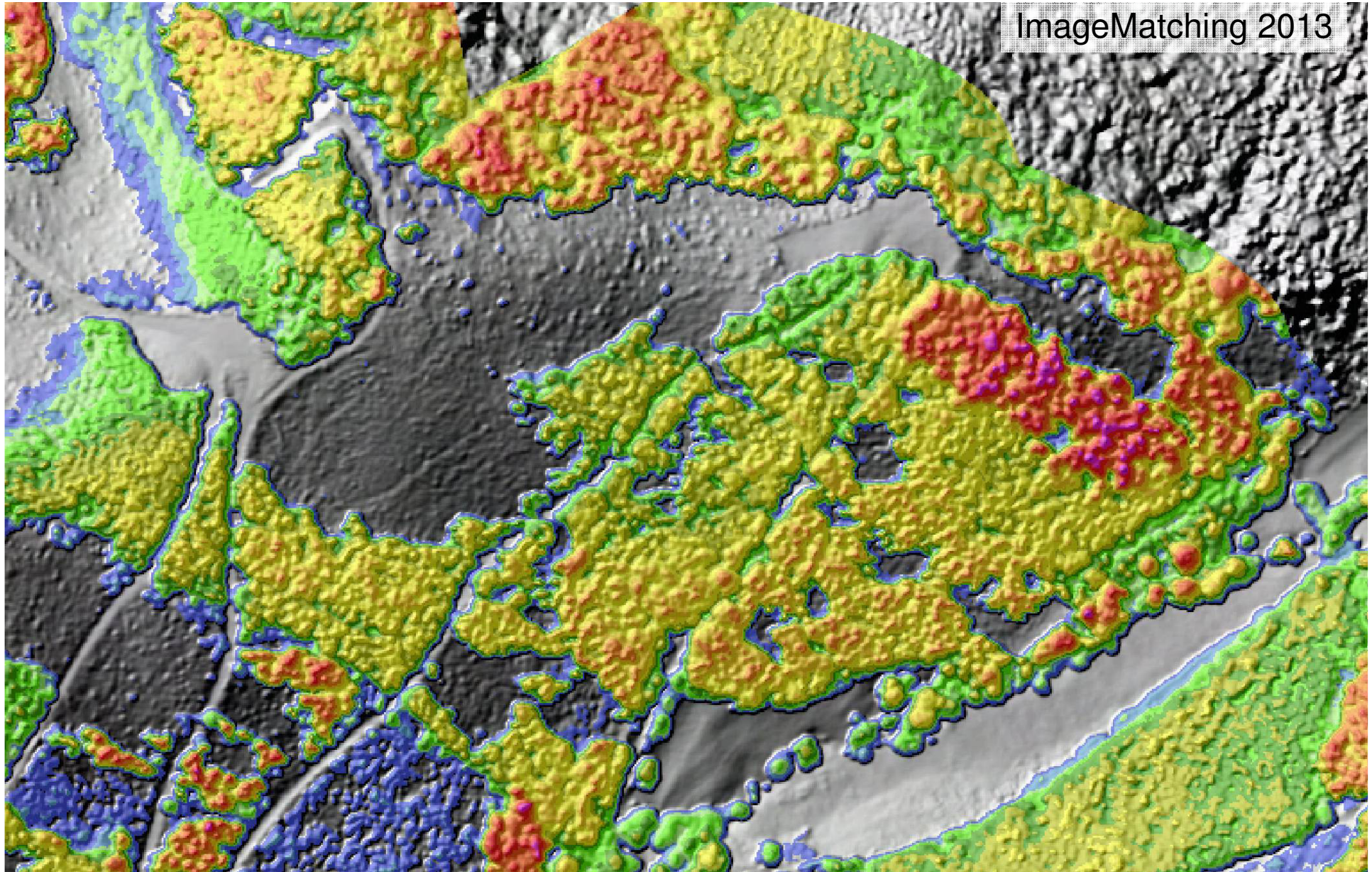
Laserscanning 2010



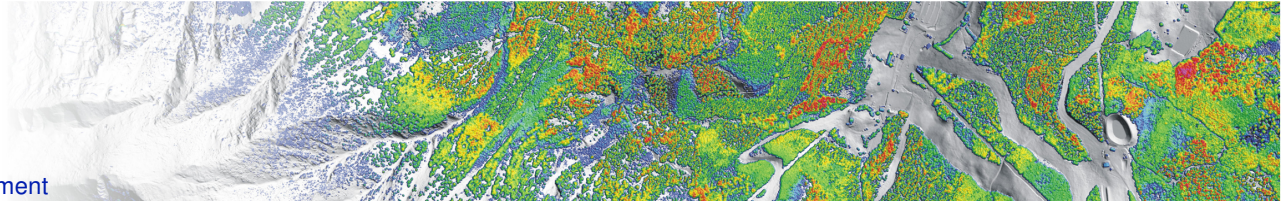




ImageMatching 2013



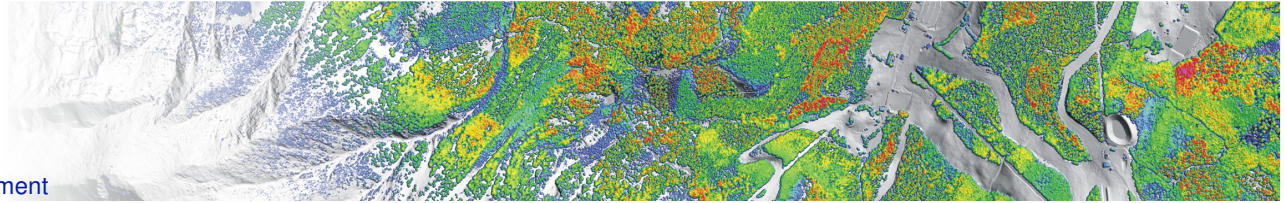




Laserscanning 2010







ImageMatching 2013

